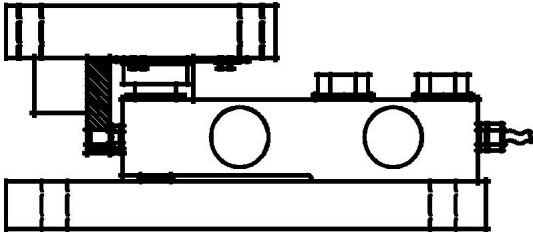




## SB 动载称重模块安装使用说明书

注:安装前请检查安装螺杆预紧力, 如有松动请先预紧后安装!

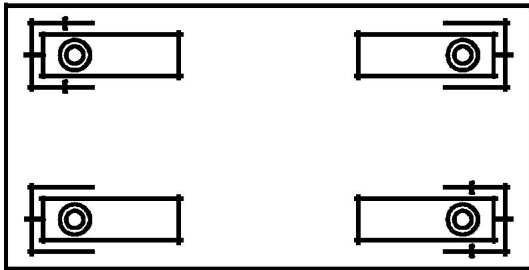
### 一、功能特点



- 1) 自稳定承压头设计, 始终保持正确的加载位置, 称重重复性好;
- 2) 配备可调式水平限位螺栓;
- 3) 维护方便, 节约停机维护时间;
- 4) 适用于如输送滚道秤等有水平冲击力场合的称重和过程称重控制;
- 5) 接地装置, 保护传感器免受电源浪涌冲击;

### 二、模块安装

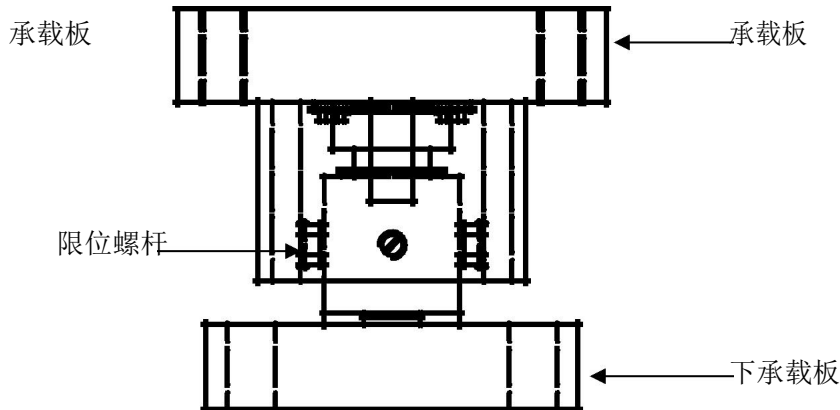
#### 1、四只传感器安装方式



- 7) 此安装结构紧凑, 不需要安装其他配件;
- 8) 顶板上三个限位装置, 做到控制秤台的水平移动;
- 9) 在采用四只模块的标准安装方式中, 其中两只模块是三面限位, 另外两只模块只在端部限位, 通过这种方法使大部分水平冲击力都化解在传感器顶部。

#### 2、现场安装注意事项

安装前请检查基础状况: 各安装点平面落差控制在 3 mm 以内, 同一基础面水平度应控制在 1mm/ m 以内, 基础承载能力要求大于传感器的量程。

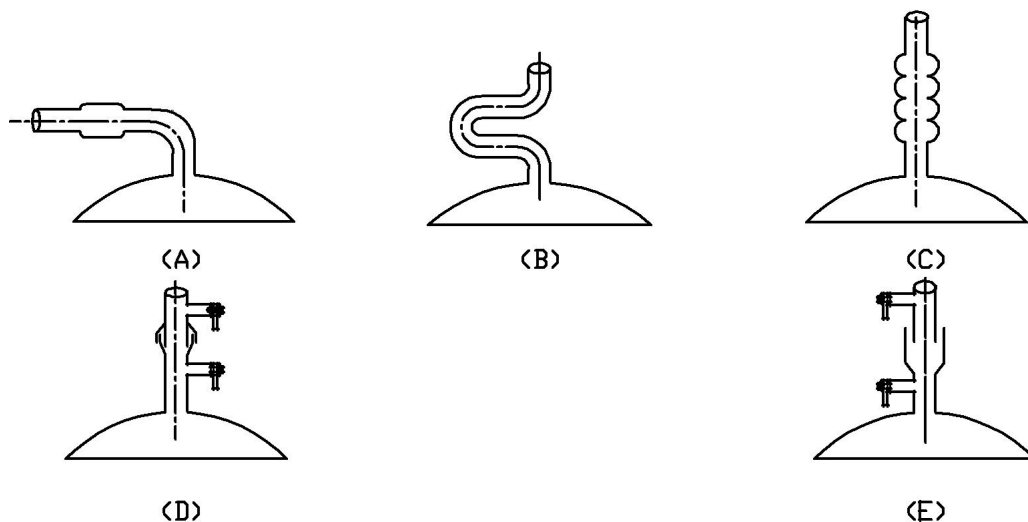


- 1) 模块安装前请传感器调到承载板中心位置;
- 2) 模块安装完毕后, 将限位螺杆松开 1~2mm 之间并用螺母拧紧;
- 3) 如果上述方法无法进行可在模块安装之前进行调节, 将限位螺杆松开 1~2mm 之间, 螺母与螺柱拧紧, 再进行安装; (条件不足可选用此方法)
- 4) 线缆色标电缆色标 (常规传感器线标, 主要以合格证线标为准)

+激励	-激励	+反馈	-反馈	+信号	-信号	屏蔽
红	黑	蓝	黄	绿	白	粗黑

#### 3、容器与管道的连接:

容器与管道连接有多种方式 (参考下图), 统称为软连接。可根据用户现场的使用状况设计不同的软连方式。



管道连接图 1) A 图为柔性软管连接；2) B 图为 U 型性

软管连接；3) C 图为波纹管连接；4) DE 图为套管连接；为了保证电子容器称重的准确度，必须根据管道内输送物质的化学特性，选择不同的软连方式。（A

、B、C）图用于非挥发性液体，（D、E）图用于挥发性液体。

为保证电子容器的计量性能以下条件：

a. 容器本身不受任何外力影响能自由晃动； b. 管道与容器选用软连接

**注：**设备调试过程中，若出现角差偏差过大、仪表回零较差、砝码加载后重量值偏小或无变化，请检查模块限位部分有无卡死或轻微摩擦影响；检查设备外围硬件连接有无外力影响，例如：管道的死连接对称重的影响。